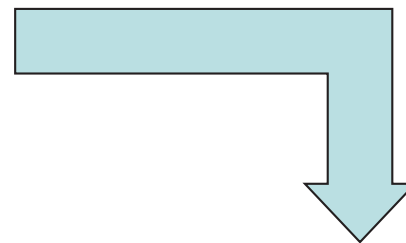


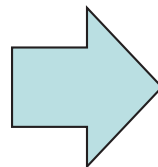
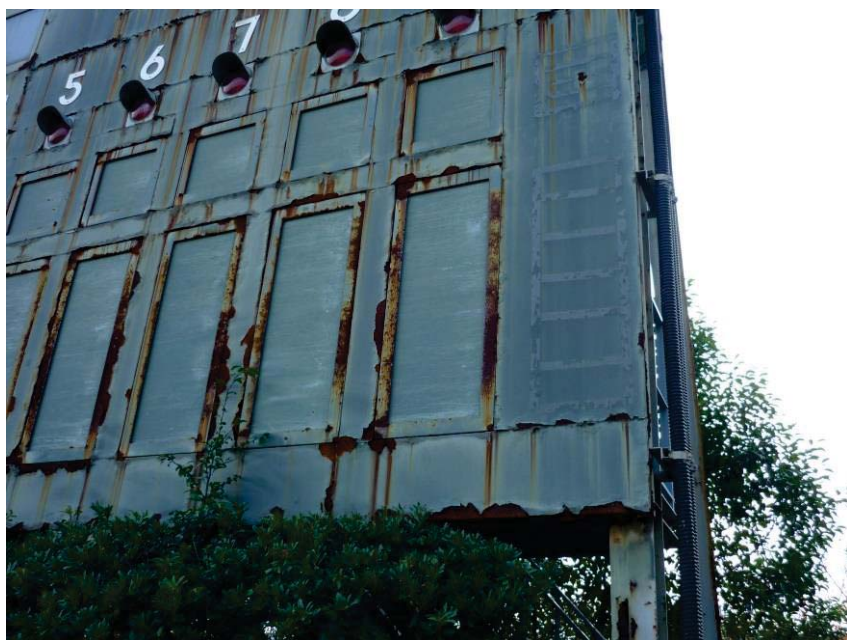
スコアボード改修イメージ



改修前と改修後のイメージはこのような形になります。



スコアボード改修イメージ



改修前と改修後のイメージはこのような形になります。

工事工程-1



撤去・補強
工事

下地鉄骨隙間
処理・塗装工事



表示機器・
パネル搬入



表示機器・パネル
取付工事

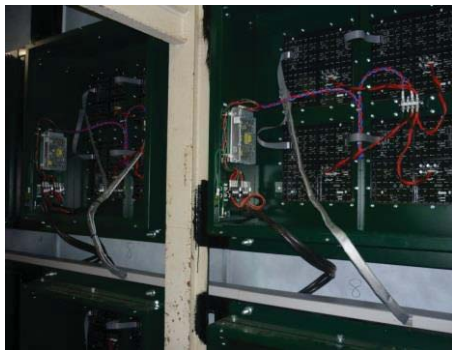
工事工程 - 2



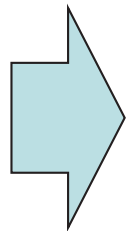
塗装工事



表示機器・パネル
シーリング工事



機器配線接続
工事



調整検査



完了！